



FINANSTILSYNET
THE FINANCIAL SUPERVISORY
AUTHORITY OF NORWAY

Hva kreves egentlig av styremedlemmer?

Sparebankdagene 19. november 2024

Per Mathis Kongsrud, Finanstilsynsdirektør

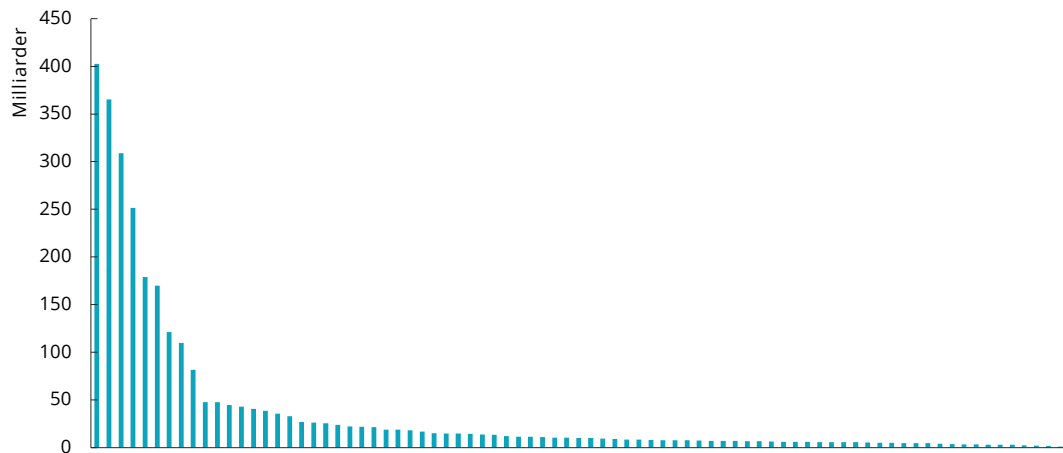
Bakteppe

- Godt utgangspunkt
- Kompleks virksomhet
- Omfattende regelverk
- Krevende risikobilde
- Rask digitalisering
- Kompetanse
- Strukturendringer



Stor forskjeller mellom banker

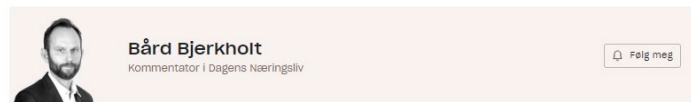
Størrelse på norske sparebanker



Figuren viser forvaltningskapital for sparebankene (morbank), inkludert lån overført til OMF-foretak per 30.09.2024. Kilde: Finanstilsynet

Regelverkskompleksitet og -oppfølging

- Regelverk ivaretar viktige samfunnshensyn
- Må ivaretas til lavest mulig kostnad
- Regelverksutvikling og -oppfølging
- Veiledning og effektive prosesser
- Administrative sanksjoner



Kommentar

EU-reglene som blir 100 ganger dyrere enn antatt

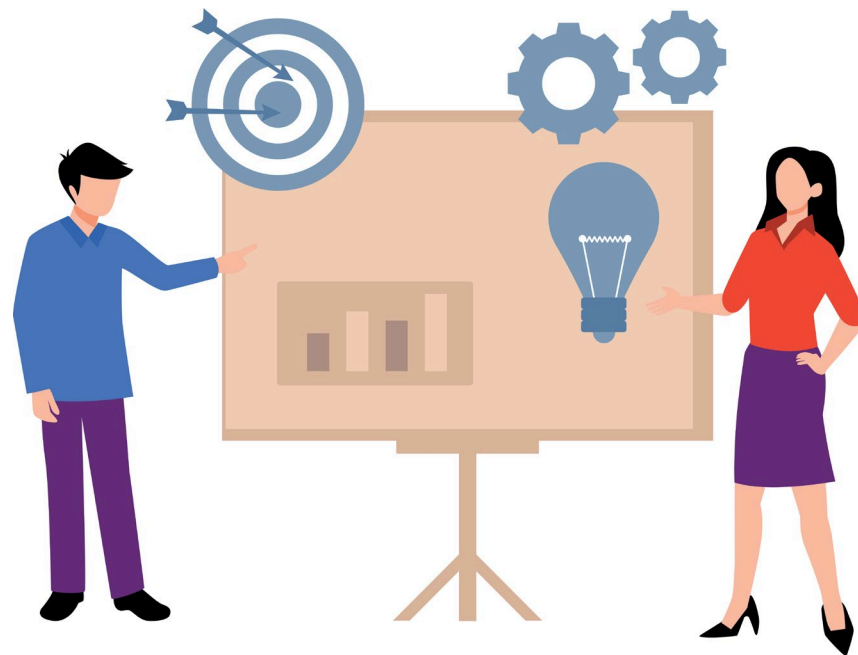
De nordiske finanstilsynene ber Brussel om enklere regler. Kanskje blir de omsider hørt.



Faksimile leder dn.no fra 24. oktober 2024

Krav til styret

- Fastsette strategier og risikoprofil
- Tilsyn med foretakets virksomhet
 - Styrings- og kontrollordninger
 - Reagere ved behov
- Nødvendige kvalifikasjoner
- Evaluere eget arbeid



Illustrasjon: Colourbox

Eksempler på god utøvelse av styrets ansvar

- Tydelig arbeidsdeling mellom styret og administrasjon
- Reelle diskusjoner i styret med nytte for virksomheten
- «Alenetid» med daglig leder og kontrollfunksjoner
- God balanse mellom bruk av utvalg og behandling i styret
- Tilstrekkelig protokollering av styrets behandling

Eksempler på mangelfull utøvelse

- Følger ikke opp fastsatte rammer
- Kontrollerer ikke om retningslinjer etterleves
- Påser ikke at kontrollfunksjonene er uavhengige og har ressurser
- Stiller ikke krav til hensiktsmessig rapportering
- Utfordrer ikke administrasjonen, selv når «røde lys blinker»
- Følger ikke opp tilsynsmerknader

Finanstilsynets forventninger

- Tone fra toppen – kultur
- Samfunnsansvar
- Tydelig arbeidsdeling mellom styre og administrasjon
- Aktiv involvering
- Rekruttering og kompetanse



Illustrasjon: Colourbox

Risikotoleranse – oppmerksom på blindsoner

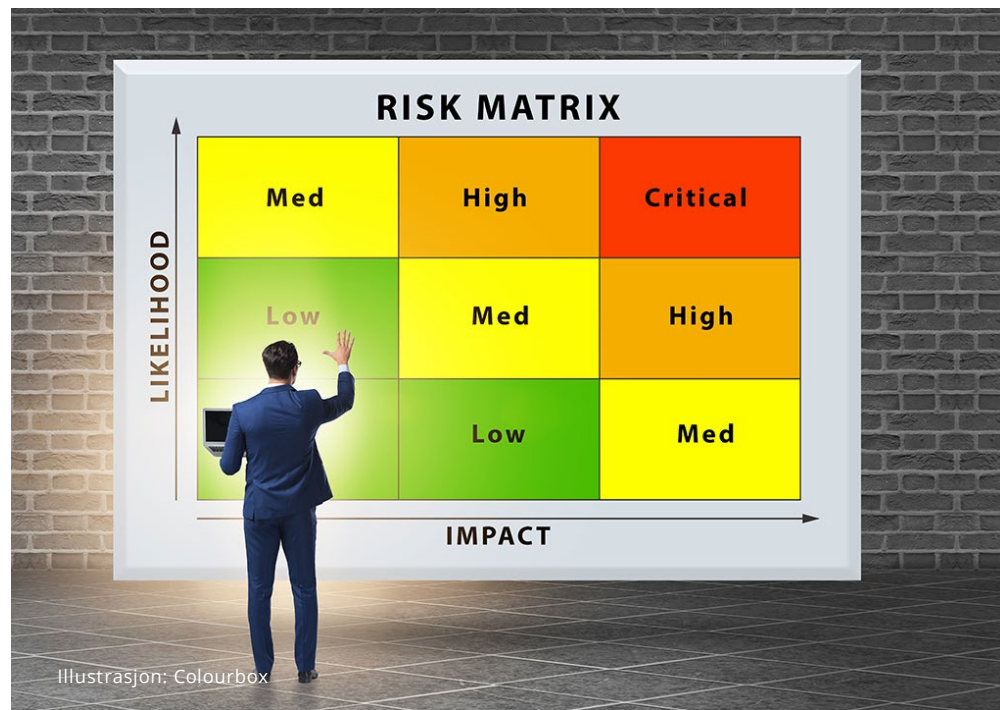
Høy gjeldsbelastning

Høy prising i markeder

Krig og geopolitiske spenninger

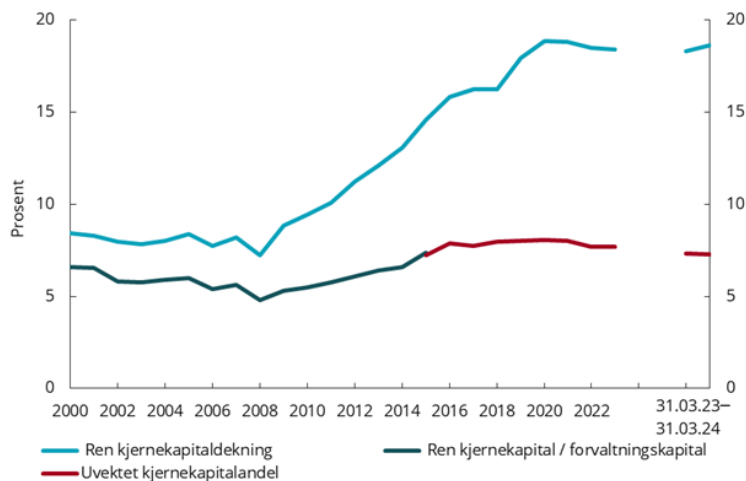
Cyberangrep og svindel

Klimaendringer



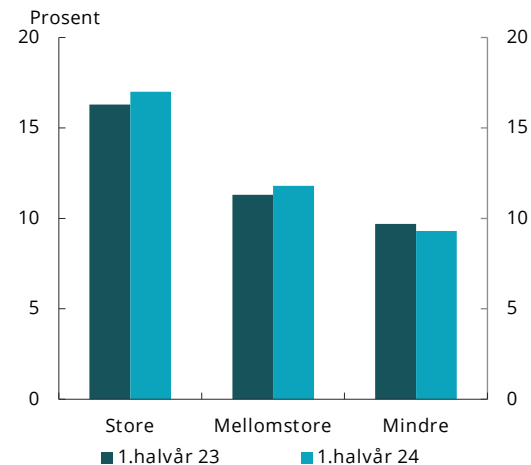
Viktig å opprettholde soliditeten

Soliditet i norske banker



Figuren viser ren kjernekapital / forvaltningskapital t.o.m. 31.12.2015, og uvektet kjernekapitalandel f.o.m. 31.12.2015. Begge måler ikke-risikovektet soliditet. Kilde: Finanstilsynet

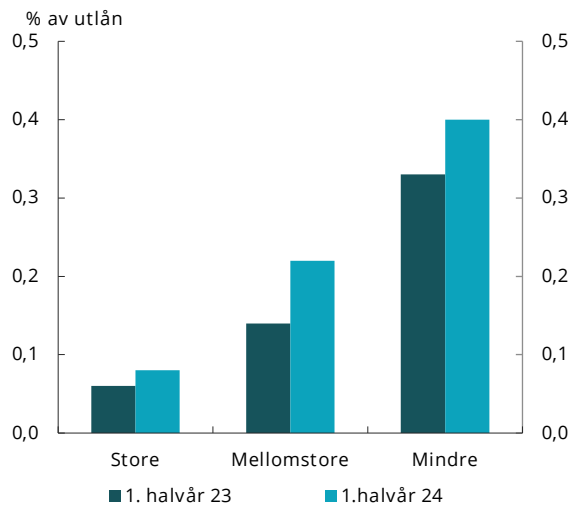
Egenkapitalavkastning i grupper av banker



Kilde: Finanstilsynet

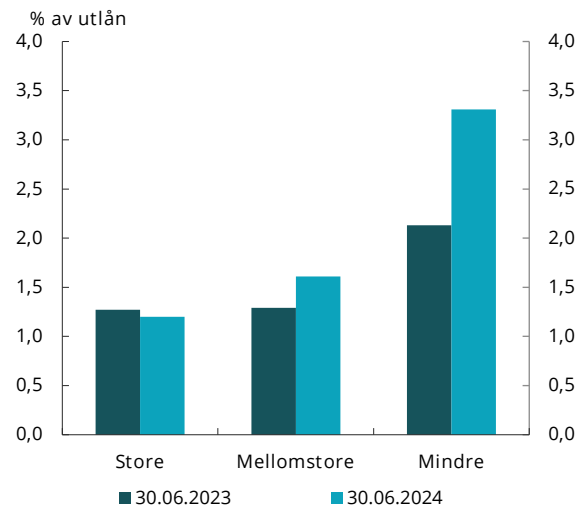
Tap og mislighold – riktig nivå?

Tap på utlån



Figuren viser ren kjernekapital / forvaltningskapital t.o.m. 31.12.2015, og uvektet kjernekapitalandel f.o.m. 31.12.2015. Begge måler ikke-risikovektet soliditet. Kilde: Finanstilsynet

Misligholdte utlån



Figuren viser sum 90-dagers mislighold og andre misligholdte engasjementer som andel av totale utlån. Kilde: Finanstilsynet

Oppmerksomhet om følgende temaer



Foto: Jarle Nytingnes

- Økonomisk kriminalitet
 - Økt innsats – flere initiativ
 - Behov for samarbeid
 - Invitasjon til sandkasse
- Kundevern
- Beredskap og krisehåndtering

Oppsummering

- Styret må ivareta sine forvaltnings- og tilsynsoppgaver
 - Påse at viktige strategiske spørsmål og beslutninger blir behandlet i styret
 - Holde seg orientert og utfordre administrasjonen
 - Være oppmerksom på blindsoner og samfunnsansvar
- Regelverk adresserer viktige samfunnshensyn – må ivaretas til lavest mulig kostnad
 - Forholdsmessighet i implementering og oppfølging
 - Regelverksutvikling
- Viktig med dialog og mer effektive prosesser
 - Veiledning
 - Tilsyn
 - Administrative sanksjoner



FINANSTILSYNET

THE FINANCIAL SUPERVISORY
AUTHORITY OF NORWAY